



YELLOW&YELLOW

Savema

MARCATURA
A TRASFERIMENTO
TERMICO (TTO)



MARCA DI QUALITÀ LA TUA PRODUZIONE

Yellow & Yellow si occupa di **sistemi per la tracciabilità**, produce e commercializza **sistemi di codifica e marcatura industriale** (getto d'inchiostro, trasferimento termico), sistemi di etichettatura, sistemi di controllo a telecamera, materiali di consumo.

Operiamo sul territorio nazionale con un **team** collaudato di **professionisti** commerciali e tecnici, offrendo un servizio a 360 gradi, dalla ricerca del macchinario, all'installazione, alla soddisfazione totale del cliente. Vantiamo un **ottimo servizio di assistenza tecnica**, in azienda ed a distanza: sempre disponibili a conoscere le esigenze dei clienti per trovare la soluzione ottimale per ogni linea di produzione, andando così ad ottimizzare tempi e costi di processo.

FOCUS

- Integrazione delle soluzioni offerte nuove ed esistenti
- Progettazione di soluzioni personalizzate
- Assistenza tecnica pre-post vendita
- Ricambistica e consumabili in pronta consegna

I NOSTRI NUMERI



2

Sedi operative



3

Reti vendita



25+

Anni di esperienza



30+

Dipendenti



17+

Settori di applicazione



6,000+

Sistemi in uso



4,000+

Clienti soddisfatti

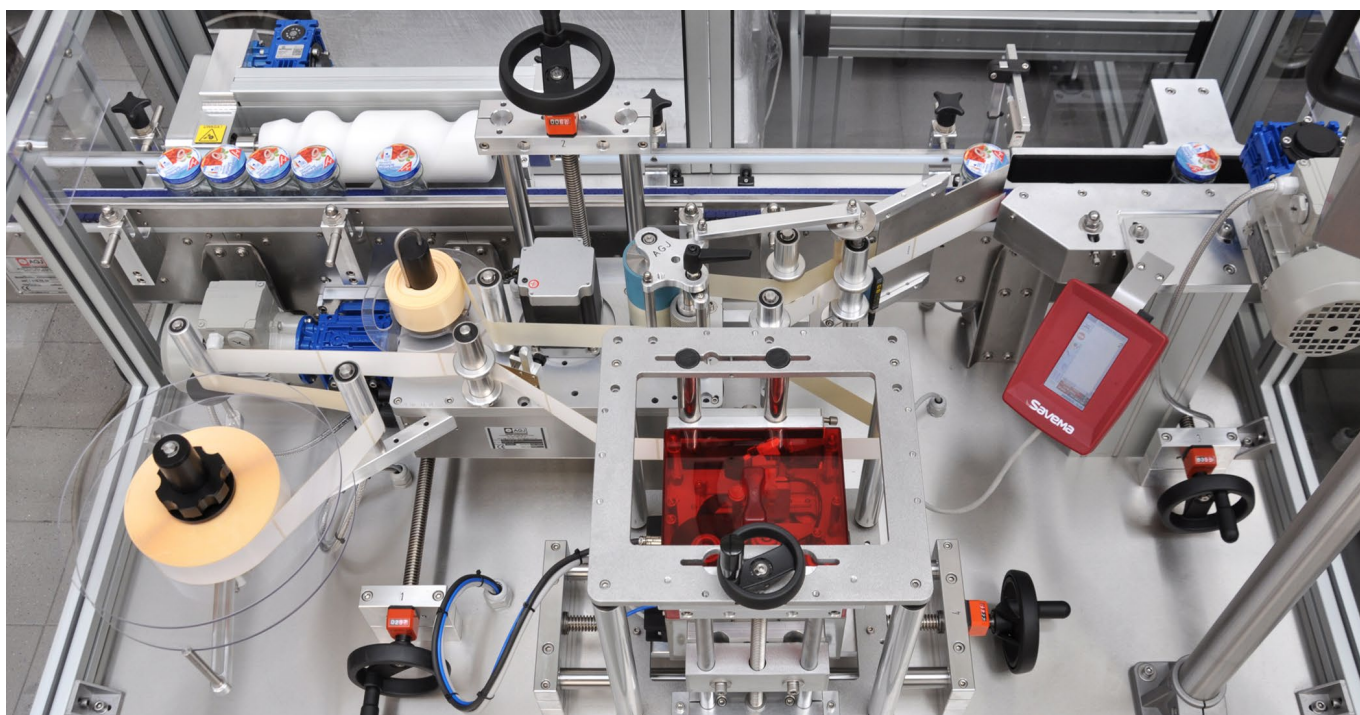


UN PARTNER DI ALTO LIVELLO

Savema, specializzata nella tecnologia di stampa **Thermal Transfer Overprinter (TTO)**, offre stampanti nei formati 32 mm, 53 mm, 107 mm e 128 mm, **oltre a sistemi multipista e sfogliatori** compatibili con marcatori a trasferimento termico, inkjet e applicatori di etichette. **I prodotti Savema** sono ideali per stampare codici a barre variabili, testi, grafiche, date di scadenza, numeri di lotto e prezzi su pellicole flessibili ed etichette. **La tecnica marcatura termica** utilizza una testina di stampa ad alta risoluzione (300 DPI) che, riscaldandosi, trasferisce l'inchiostro tramite un ribbon, creando messaggi ad alto contrasto. Queste stampanti sono particolarmente efficaci per

l'imballo primario, permettendo la stampa di codici a barre, testi, grafica e campi variabili su film plastico, astucci ed etichette. **Savema** combina competenze elettroniche, meccaniche e software per sviluppare **soluzioni personalizzate**, garantendo la massima soddisfazione del cliente con macchine ad **alte prestazioni e bassa manutenzione**.

Yellow & Yellow, rivenditore esclusivo in Italia, ha scelto Savema per offrire prodotti di alta qualità. La nostra azienda è nota per la sua **attenta selezione dei partner**, assicurando così un servizio che soddisfa pienamente le esigenze del mercato.



STAMPANTE SERIE FEEDER

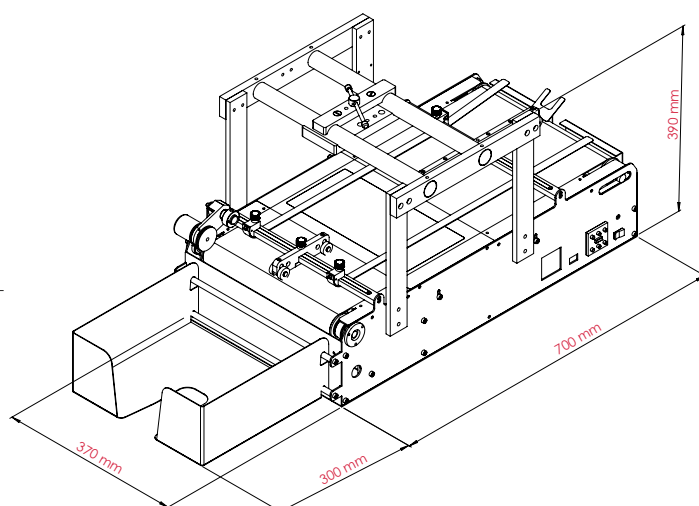


MODELLI:

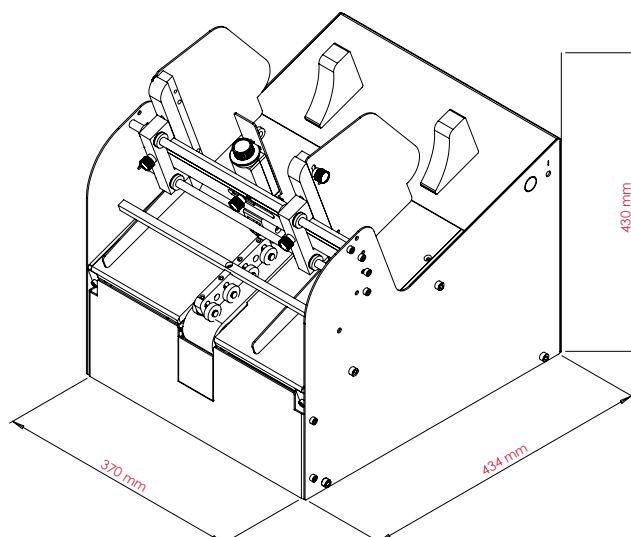
- SVM 100-B CONVEYOR BELT
- SVM 100-A1 FRICTION FEEDER
- SVM 100-A2 VACUUM FEEDER

SPECIFICHE	SVM 100 - B CONVEYOR BELT	SVM 100 - A1 FRICTION FEEDER	SVM 100 - A2 VACUUM FEEDER
LARGHEZZA MINIMA	50 x 80 mm		100 x 100 mm
LARGHEZZA MASSIMA	300 x 400 mm		300 x 320 mm
VELOCITÀ CINGHIA	50 - 500 mm/sec	/	/
SPESSORE MIN E MAX PRODOTTO	/	0.1 - 4 mm dipende dal prodotto	/
ALIMENTAZIONE	100 - 120 / 200 - 240 VAC		
PESO	55 Kg	20 Kg	14 Kg
MODALITÀ OP.	Interm / Cont	/	/

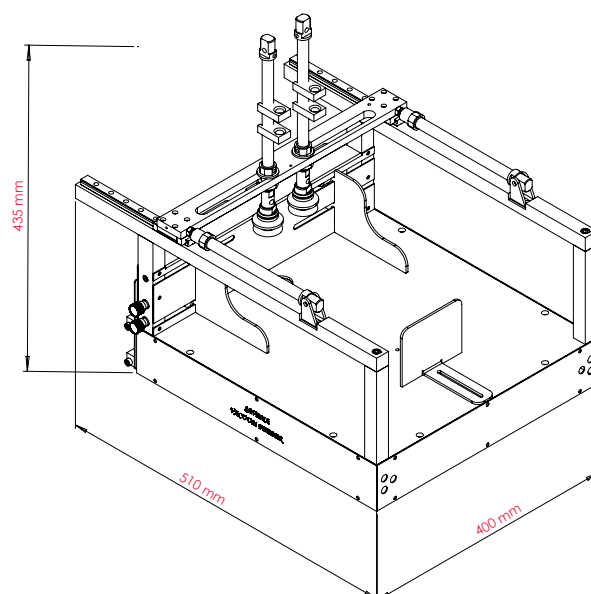
SVM 100 - B CONVEYOR BELT



SVM 100 - A1 FRICTION FEEDER



SVM 100 - A2 VACUUM FEEDER



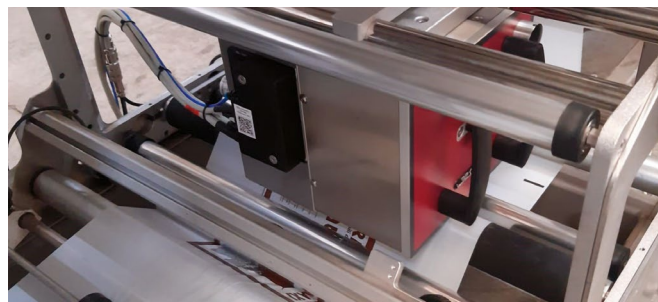
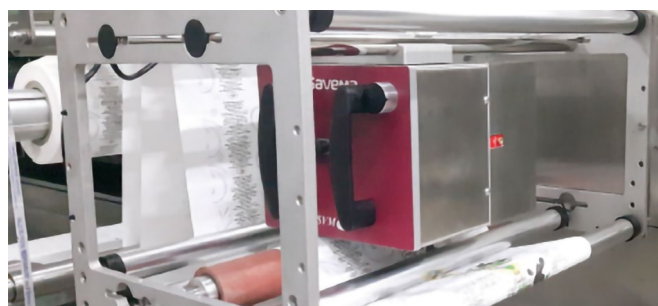
SAVEMA USES

In questa sezione presentiamo alcune installazioni dei prodotti Savema, evidenziando le diverse tipologie di stampe che possono essere realizzate.

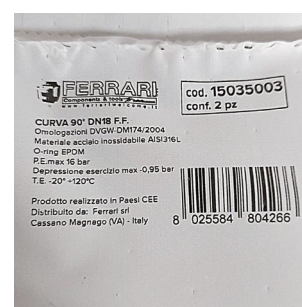
Le stampanti Savema, con la loro vasta gamma di opzioni, offrono soluzioni versatili per **soddisfare le esigenze più diverse dei clienti**. Grazie alle loro avanzate capacità di personalizzazione, queste

stampanti possono produrre stampe di **alta qualità su una varietà di supporti**, adattandosi perfettamente a differenti applicazioni industriali. Le soluzioni Savema si distinguono per la loro flessibilità, permettendo di ottenere **risultati eccellenti in termini di precisione e definizione delle grafiche**, rendendole ideali per chi cerca qualità e personalizzazione nelle proprie produzioni.

ESEMPI DI INSTALLAZIONE



ESEMPI DI STAMPA





YELLOW&YELLOW

Via Germania, 24 - 35010 Peraga di Vigonza (PD)
Filiale: Via Bice Bugatti, 1 - 20834 Nova Milanese (MB)
info@yellowandyellow.it - www.yellowandyellow.it

